

Bastle einen Geist

#Einzelaufgabe



Einführung

Oh nein! Ein paar Geister sind auf der Herbstmesse aus der Geisterbahn ausgerissen und spuken jetzt woanders herum. Damit es den zurückgebliebenen Geistern nicht langweilig wird, brauchen sie neue Freunde.

Aufgabe

Wir basteln flauschige Geister aus Wolle, damit in der Geisterbahn auf der Herbstmesse wieder so richtig gespukt werden kann.

Geräte und Materialien

- Verschiedene Arten weisser Wolle für die Haare
- Rote und schwarze Wolle für Augen und Mund
- Karton
- Schere
- Klebstoff

Verknüpfte Aufgaben

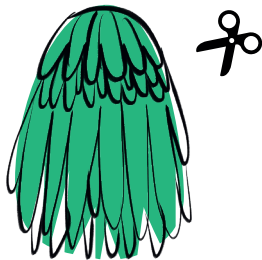
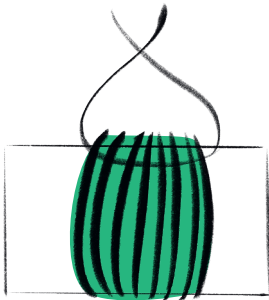
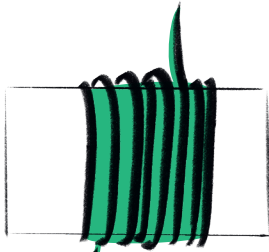
- 3.4 Baut eine Geisterbahn
- 6.6 Mässfescht in der Schule!

Gruselig! Die Geisterbahn auf dem Kasernenareal.





Anleitung



Schritt 1: Wolle wickeln

Wickle ein Stück Karton mit verschiedener weisser Wolle ein. Je nachdem, was du gerade zur Hand hast. Hauptsache, verschiedene weisse Wolle.

Schritt 2: Zusammenknoten

Wenn du das Gefühl hast, der Geist ist dick genug, ziehst du einen langen Faden unter der gewickelten Wolle durch und knotest ihn zusammen. Dann schneidest du die Wolle an der unteren Seite auseinander.

Schritt 3: Frisur schneiden

Schneide die obere Wollschicht nun zu einer Frisur zurecht.

Schritt 4: Augen und Mund aufkleben

Und zum Schluss klebst du noch Augen und einen Mund auf. Fertig ist dein Geist!