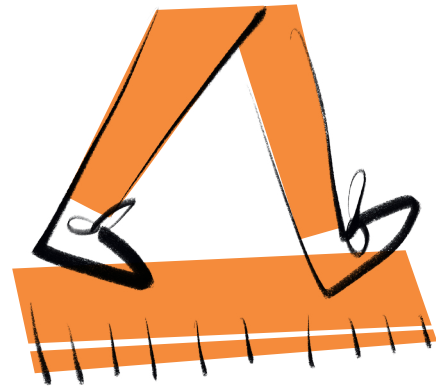


# Wie weit noch?

#Gruppenarbeit



## Einführung

Die Herbstmesse findet auf verschiedenen Plätzen statt. Den Weg zwischen dem Münsterplatz und dem Barfi schaffen wir zu Fuss in ein paar Minuten. Zur Rosentalanlage dauert es schon etwas länger. Lasst uns herausfinden, wie weit die Orte voneinander entfernt sind.

## Aufgabe

Es gibt verschiedene Möglichkeiten, herauszufinden, wie weit es vom einen zum anderen Ort ist. Wir können zum Beispiel unterwegs unsere Schritte zählen. Ein grosser Schritt ist etwa einen Meter lang. Je nach Beinlänge. Mit einem Lineal und dem angegebenen Massstab einer Stadtkarte von Basel können wir ebenfalls Distanzen messen. Am Schluss geben wir die Entfernungen bei Google Maps ein. Dann sehen wir, wie gut wir gemessen haben.

## Geräte und Materialien

- Stadtkarte von Basel mit Massstab
- Lineal
- Smartphone mit Google Maps

## Verknüpfte Aufgaben

- 1.3 Hier findet die Herbstmesse statt

Drei Möglichkeiten, um die Entfernung zwischen den Standorten der Herbstmesse herauszufinden:



1. Schritte zählen



2. Mit dem Lineal oder Faden auf einer Karte messen



3. Google Maps