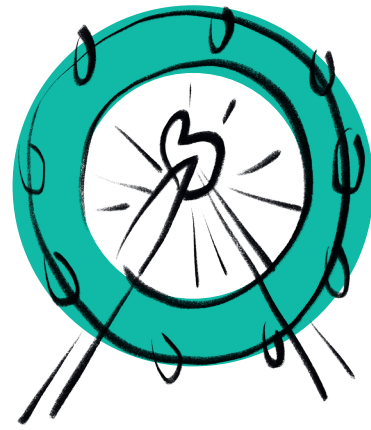




Rieserad in Glai

#Gruppenarbeit



Einführung

Das «Swisswheel» der René Bourquin AG ist mit 46 Metern Höhe das grösste Riesenrad der Schweiz. Von 36 Gondeln aus geniesst man den Blick über die ganze Stadt. Können wir das Riesenrad in Klein nachbauen?

Aufgabe

Wir teilen uns in Gruppen auf. Jedes Team baut mithilfe von Karton, Glacestängeli, Nadeln etc. ein Modell des Riesenrads.

Geräte und Materialien

- Glacestängeli oder Karton
- Leim, Nägel oder Nadeln
- Oder andere Materialien

Verknüpfte Aufgaben

- 4.1 Riesenradexperimente
- 4.4 Aus Elektrogerät wird Bahn

Achtung, fertig, los!

