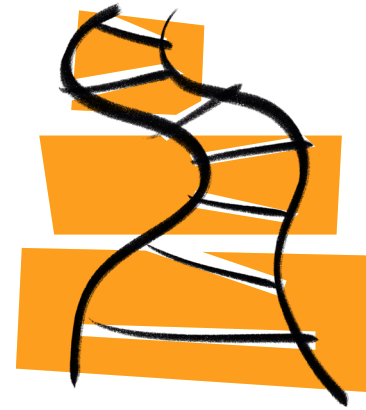


Bahnen in der Turnhalle bauen

#Klassenaufgabe #Turnen



Einführung

Es gibt so viele tolle Bahnen an der Herbstmesse: das Riesenrad, die Botschauteli, der Free Fall Tower. Versuchen wir, diese in der Turnhalle nachzubauen.

Aufgabe

Wir bauen mit den vorhandenen Geräten in der Turnhalle die Bahnen der Herbstmesse nach. Und natürlich gehört auch die passende Mässmusik dazu. Was für ein Spass!

Geräte und Materialien

- Turnhalle
- Mässmusik
- Reifen
- Bänkli
- Bündel
- Schwedenkasten

Verknüpfte Aufgaben

- 6.6 Mässfest in der Schule!





Turnlektion zum Thema Mäss

45 Minuten

Aufbau und Üben

Zeit	Aufgabe	So geht's
4'	Einwärmen	Wir bilden einen Kreis und bewegen uns zu Mässmusik.
6'	Achterbahn erleben	Bänkli an Sprossenwand stellen, hochklettern, hinunterrutschen.
3'	Resslirytti fahren	4 Kinder halten sich an den an einem Reifen befestigten Bündeln fest und rennen im Kreis.
4'	Riesenrad spielen	4 Kinder spielen mit einem Schwedenkasten Riesenrad. Das erste Kind steht vor dem Kasten, das zweite darauf, das dritte dahinter und das vierte in der Hocke auf der Seite. Auf ein rhythmisches Kommando tauschen die Kinder ihre Position als «Gondel» und warten bis zum nächsten Kommando.
3'	Botschauteli fahren	Jeweils ein Kind legt sich auf einen Wasserball, bewegt sich fort und stösst mit den anderen zusammen.

Hauptteil

Zeit	Inhalt	Gestalten
2'	Gruppen bilden	Klasse in 4 Gruppen aufteilen und Gruppenchef bestimmen
4'	Spielen an der Bahn wie vorher geübt	Auf Kommando geht es los. Solange die Musik läuft, darf gespielt werden. Wenn die Musik stoppt, müssen sich alle hinsetzen.
12'		Auf Kommando zur nächsten Bahn wechseln - bis alle überall waren.
7'	Turnhalle aufräumen	Alle packen mit an.